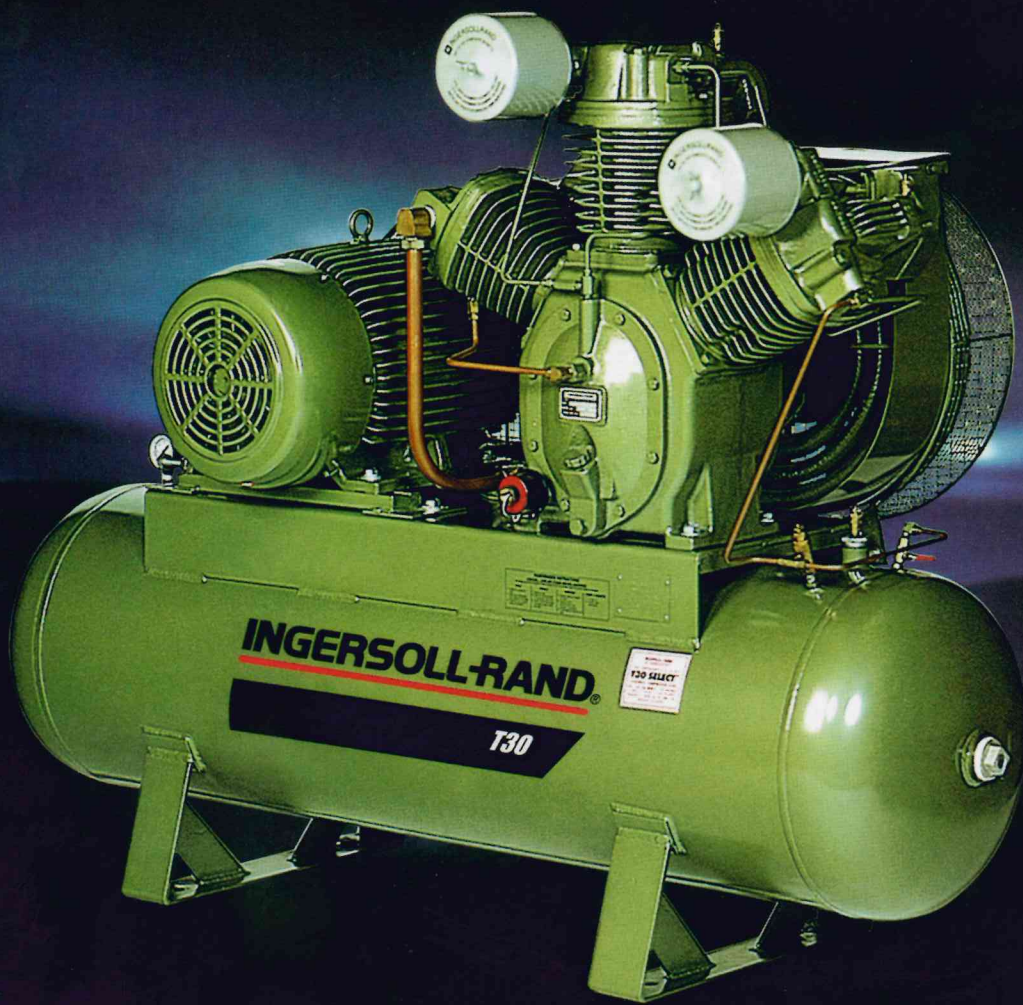


# TYPE-30

## 工業用空冷2段式低圧空気圧縮機



**INGERSOLL-RAND®**  
AIR COMPRESSORS

# 正しい空気圧縮機の選択方法

2340A2SL  
2340A3L



これらのモデルは主として移動用で  
空気消費量の少ない作業場で好まれます。

インガソール・ランド社は、空気圧縮機製造の世界のリーダーであり、120年以上にわたり工業マーケットに供給しています。その間、インガソール・ランド小型レシプロ圧縮機は自動車整備工場等のサービス業や工業プラントに多数販売されています。1.5～30馬力クラスの空気圧縮機分野で、インガソール・ランドTYPE-30 2段レシプロ空気圧縮機は吐出効率、部品の強度、信頼性の高い構造、安い維持費で最高の価値をお客様に提供しています。

2545D10L



インガソール・ランド社は、信頼性と吐出効率に優れた耐久性のある圧縮機で、お客様のニーズと期待にお答えします。インガソール・ランドTYPE-30 2段レシプロ空気圧縮機は最高の運転性能と安い維持費を求めお客様にとって、最適な選択であり続けています。インガソール・ランドTYPE-30 空気圧縮機を選択することは長年に渡って信頼性に優れ、経済的な圧縮空気を選択することを意味します。

インガソール・ランド社の広範囲な地域代理店と販売会社ネットワークを通じて、お客様は購入された圧縮機の純正交換部品と迅速なサービスの完璧な支援を受けられます。従ってお客様が購入した場合は空気圧縮機の最高の据付と最高のサポートを世界中で受けられます。インガソール・ランド社は正しい選択であるだけでなく、唯一の選択です。

7100D15L



これらの中型サイズの圧縮機は  
空気消費量の多い工業用としてベストです。

## 最高性能追求の技術

### 1) 個々に鑄造されたシリンダー

各シリンダーは個々に鑄造され、精密に穴あけして、狭い公差でホーニング加工され、クランクケースにボルトで取付けられています。万一シリンダーが破損した場合は全体のブロックでなく、一つのシリンダーのみ交換するだけです。巾の広いフィンのある個々のシリンダーは全周囲冷却され、熱分布を均一にします。

### 2) バランス・オーバーハング式クランクシャフト

強固なオーバーハング式クランクシャフトは余裕のあるサイズ、長寿命の重負荷用ボールベアリングで回転します。精密にバランスをとったクランクシャフトには高価なテーパローラベアリングが必要ありません。精密に研磨された交換可能なクランクピン・プッシングは破損した時、クランクシャフトを保護します。

## 100% 鑄鉄製

取り外し可能なシリンダー  
修理が簡単で全周囲が冷却  
されるので熱分布が均一にな  
ります。

2段圧縮設計  
1.2MPaまで運転可

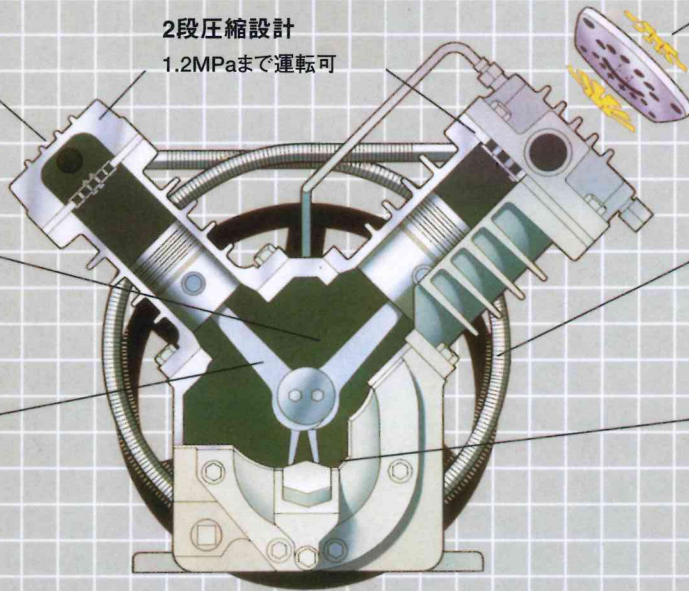
簡単なフィンガーバルブ  
信頼性に優れメンテナンスが  
簡単です。

オーバーハング  
クランクシャフト  
精密にバランスがとれて  
おり、スムーズに静かに  
回転します。

フィン付銅製インタークーラー  
苛酷な条件下でも冷却します。

一体形コネクティングロッド  
少ない構成部品。

はねかけ式潤滑  
簡単で確実です。オイルポンプが  
不要なので安価になり、  
メンテナンスが簡単です。



## 100% 鑄鉄製

取り外し可能なシリンダー  
修理が簡単。全周囲が均一  
に冷却される構造です。

アンロード制御  
吐出圧力を一定に保持しま

2段圧縮設計  
1.2MPaまで運転可

簡単な一体形バルブ  
信頼性があり、  
メンテナンスが簡単です。

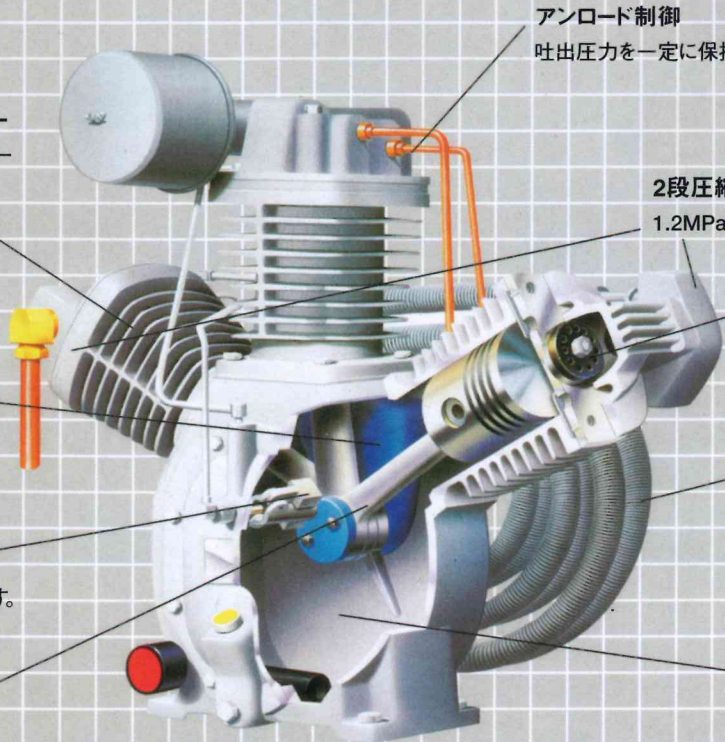
オーバーハング  
クランクシャフト  
精密にバランスがとれて  
おり、スムーズに静かに  
回転します。

フィン付銅製インタークーラー  
苛酷な条件下でも冷却します。

遠心式アンローダ  
モーターの寿命を延ばします。

はねかけ式潤滑  
簡単で確実です。オイルポンプ  
が不要なので安価になり、  
メンテナンスが簡単です。

一体形コネクティングロッ



### 3) 頑丈な一体形コネクティングロッド

一体形コネクティングロッドはTYPE-30のオーバーハング式クランクシャフト設計によって製造されています。分割されたコネクティングロッドでないで、弛む可能性のあるボルトやナットが不要で、また調節する必要がありません。

### 4) 同じ品質のピストン

精密なバランスと寸法のピストンは低圧ではアルミニウム製、高圧では鋳鉄製で、スムーズな運転になります。

### 5) 熱を除去するフィン式インタークーラー

フィン式銅製チューブは鋳鉄製よりも6倍効率良く放熱します。優れたクーラーで所要動力が減少し、長寿命で効率の良い圧縮機となります。

### 6) 素早い動作のフィンガーバルブ

シンプルで信頼性のあるこのバルブは複数の部品からなるバルブより、熱発生とカーボン推積を防ぐため大きな流路面積を持っています。(1.5~10馬力圧縮機は標準です。)

### 7) 効率の良い一体形バルブ

15~30馬力の圧縮機では効率の良いバルブが圧縮機の性能を向上しています。TYPE-30のカッティングエッジバルブ方式は最高の性能を得る為に、効率の良い吸入フィンガーバルブと吐出同芯円リングバルブを採用しています。

### 8) 遠心式アンローダ

負荷起動を防いで、モーターの停止又は焼損を可能なかぎり無くします。回転の機能として運転を自動的に停止する毎に圧縮機を無負荷にし、シリンダーから圧縮空気を逃します。

### 9) はねかけ潤滑

シンプルでコストを押さえ、又確実な潤滑方法です。油圧潤滑と違ってオイルポンプやそれに付随するフィルターや配管も必要ありません。

### 10) 油面低下の保護

クランクケース内の油面が低下した時に油面低下スイッチが圧縮機を自動的に停止させます。一度停止すると潤滑油を補給するまでリセットされません。(15~30馬力は標準、1.5~10馬力はオプション)

7100E15M



3000E20M  
3000E25M  
3000E30M



この型式は圧縮空気の需要が高く連続運転を要求される工場等に適しています。アンロード制御が標準です。デュアル制御はオプションです。

3000X20



この型式はレシーバタンクが別置されていて圧縮機の設置場所が狭い場合に最適です。

## 各空気圧縮機の仕様と寸法

### モーター駆動水平タンク付ユニット (最大吐出圧力=0.97MPa)

モデル	本体	モーター馬力		回転数 rpm	理論吐出量 l/min	実効吐出量 l/min	タンク容積 lit	騒音値 dBA	寸法 長さ×巾×高さ mm	重量 Kg
		HP	KW							
2340A2L	2340	2.0	1.5	725	232	184	125	76	1200×540×880	180
2340A3L	2340	3.0	2.2	1050	334	264	125	76	1200×540×880	180
2475A5L	2475	5.5	4.1	985	576	487	125	80	1260×560×1000	230
2545B7L	2545	7.5	5.6	800	900	742	170	76	1650×720×1150	320
2545C10L	2545	10.0	7.5	1000	1128	949	230	80	1650×740×1160	360
2545D10L	2545	10.0	7.5	1000	1128	949	315	80	2000×740×1220	440
7100D15L	7100	15.0	11.2	1050	1637	1402	315	83	2000×780×1340	510

### モーター駆動水平タンク付ユニット (最大吐出圧力=1.38MPa)

モデル	本体	モーター馬力		回転数 rpm	理論吐出量 l/min	実効吐出量 l/min	タンク容積 lit	騒音値 dBA	寸法 長さ×巾×高さ mm	重量 Kg
		HP	KW							
2340K3M	2340	3.0	2.2	950	303	235	150	76	1600×540×880	180
2475K5M	2475	5.5	4.1	985	567	476	150	80	1600×560×1000	180
2340C3M	2340	3.0	2.2	950	303	235	230	76	1650×600×1000	230
2475C5M	2475	5.5	4.1	985	567	476	230	80	1650×620×1080	320
2545C7M	2545	7.5	5.6	725	816	662	230	76	1650×740×1160	360
2545C10M	2545	10.0	7.5	900	1014	850	230	80	1650×740×1160	440
2545E10M	2545	10.0	7.5	900	1014	850	350	80	2000×740×1220	510
7100E15M	7100	15.0	11.2	980	1526	1260	350	83	2000×780×1340	320
3000E20M	3000	20.0	14.9	720	2243	1835	350	84	2000×900×1460	360
3000E25M	3000	25.0	18.6	850	2648	2180	350	85	2000×900×1460	440
3000E30M	3000	30.0	22.4	1100	3427	2832	350	86	2000×900×1460	510

- (注 意) 1. 圧縮機は、ベース付、空気タンク付、エンジン駆動など、お客様の仕様に合わせて製造します。  
 2. これらの圧縮機は圧力スイッチによる自動起動停止制御です。  
 アンロード制御とデュアル制御はオプションであります。  
 3. 空気タンクは第2種圧力容器の個別検定を受けています。

- 御 注 意
1. ご使用になる空気圧縮機のモデル名に“BAP”の文字がある場合はその空気圧縮機は呼吸用空気製造に適しています。モデル名に“BAP”の文字がない場合はそのままでは呼吸用空気製造には適していません。従って呼吸用空気製造用として使用する際はその国や地域の安全基準及び規制を満たすように空気清浄フィルタ等の機器を取り付け下さい。
  2. この空気圧縮機は呼吸用空気製造用として使用することに関してインガソール・ランド社はいかなる責任も負いません。
  3. 購入者が空気圧縮機を再度お売りになる時、以上の注意事項を必ずその第三者に確認させて下さい。
  4. このカタログには保証期間等について一切触れていません。保証期間及び契約条件はインガソール・ランド社基準に基づきます。
  5. 製品の改良はインガソール・ランド社の目標であり、カタログに掲載の外観及び使用は予告なしに変更する場合があります。

# INGERSOLL-RAND®

---

## AIR COMPRESSORS

輸入元

**IRE**

アイアールイージャパン株式会社  
東京都大田区矢口3丁目28番1号  
東急アーバンテック矢口  
TEL.03-5482-7271 FAX.03-5482-7651

代理店