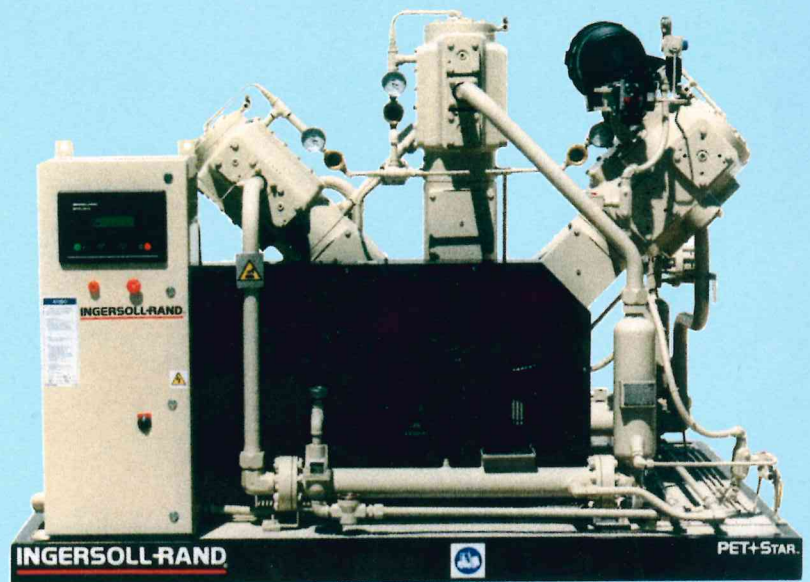
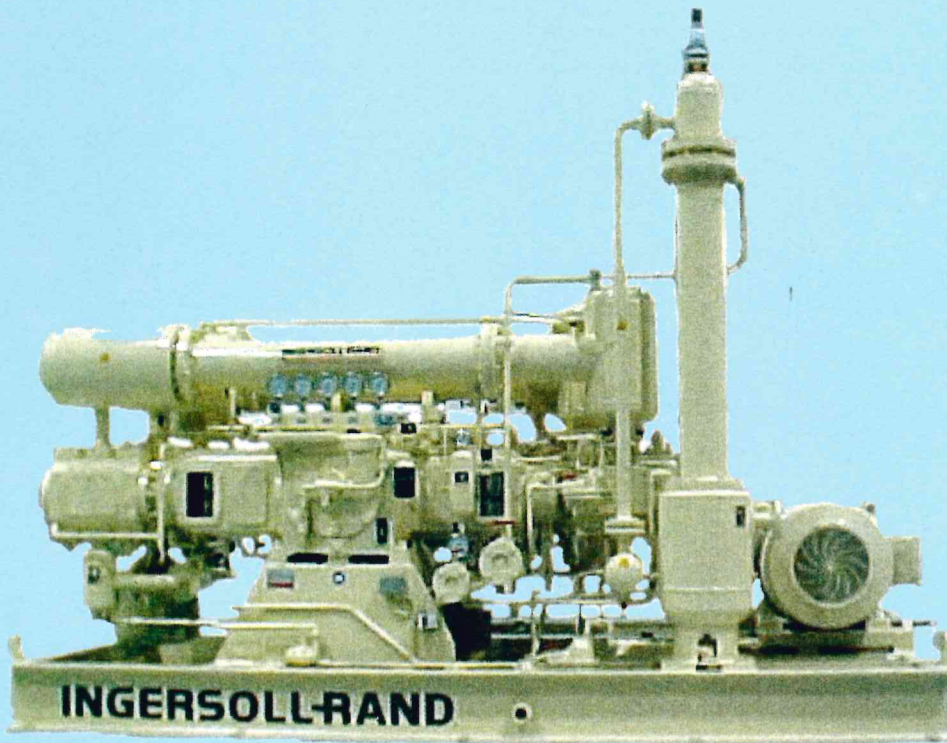


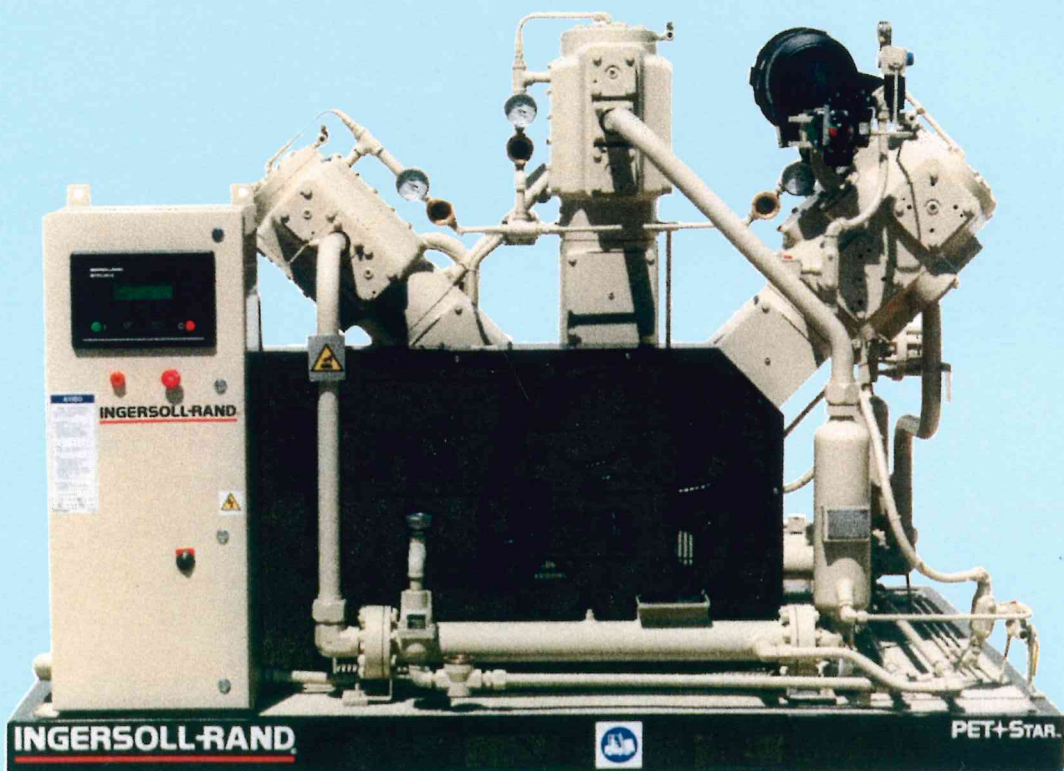
PET+STAR® シリーズ

3 段圧縮 & 4 段圧縮



INGERSOLL-RAND®
AIR COMPRESSORS

PET+STAR® 3段圧縮 シリーズ170-310



ブロー成形機業界の要求にお答えする信頼性

- * 保証期間は2年間（インガソールランド純正油 XL-700又はXL-740を使用する）
- * NEC と ASME の基準を満たす
- * 連続運転用に設計された水冷式パッケージ
- * 効率的な冷却水配管とジャケットパッキングハウジング

ブロー成形に対応した高品質の圧縮空気

- * 圧縮部に潤滑油を使用せず100%オイルフリー
- * パッケージの吐出側は1ミクロンのエアフィルター（オプション）
- * 冷凍式ドライヤー／圧力下での露点は2℃（オプション）

最小の施工費用

- * コンクリートバラスト入りの強固な共通台板
- * フォークリフト運搬可能でアイボルト付き
- * 吐出空気、冷却水そして電源への単純接続
- * 電動機スターターは制御盤内にありモーターへの配線済み

ランニングコストの削減

- * 风量調節機能により無負荷運転時の電力消費量を削減
- * 3段、ダブルアクティング、水冷デザインで高効率運転を実現
- * 効率モーター標準
- * 冷却水温度自動調節装置

低維持費／生産性の向上

- * 空気配管の接続にSAE オリングを使用
- * 自己調節 V ベルト駆動／ベルト交換表示あり
- * ベルトガードは軽くて取り外し簡単

パッケージモニタリング

- * インテリシスマイクロプロセッサ制御盤は以下の項目をモニタリングします。各段の圧力と温度、冷却水の吸入／吐出温度、運転時間そして負荷%
- * 温度調節弁、冷却水サイトフロー表示そして温度計

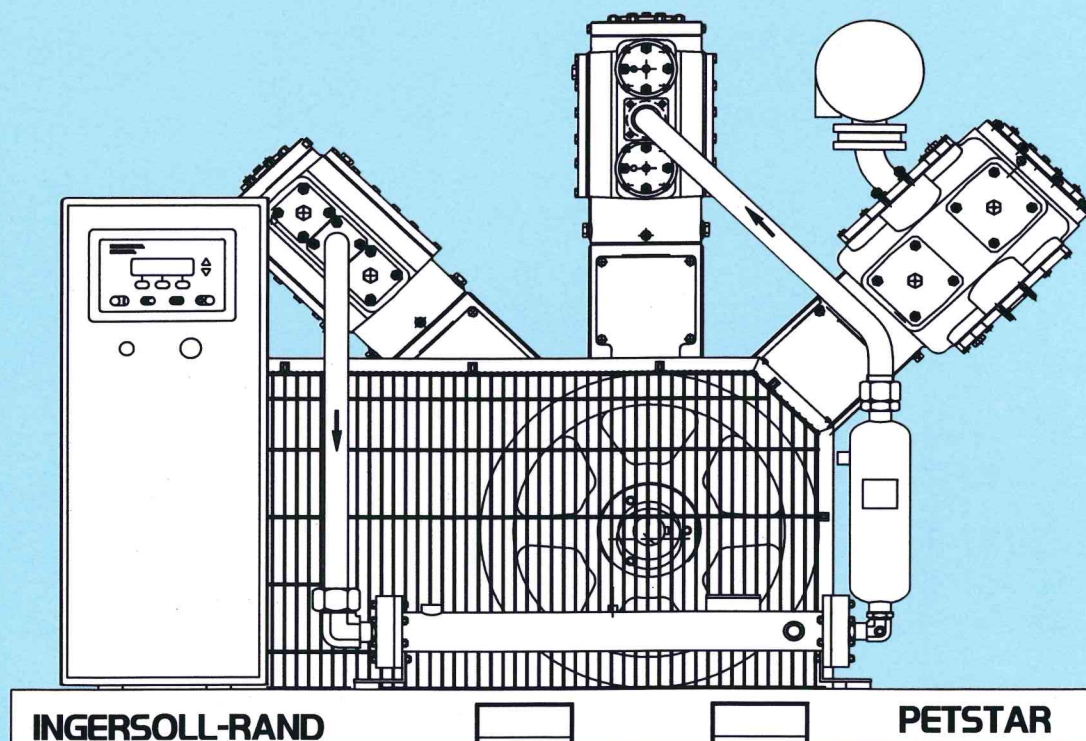
施工、試運転、サービス、トレーニング提供

- * インガソール・ランド社が誇る世界的サポートチーム
- * ブロー成形機業界に精通したスタッフ
- * 顧客技術サポート

INGERSOLL-RAND®
AIR COMPRESSORS

PET+STAR® 3 段圧縮 シリーズ170-310

技術仕様ガイド



型式	風量 (M ³ /hr) 40/45 Bar(g)	電動機 (kW)	回転数 (rpm)	ピストン 押除け量 (M ³ /hr)	冷却水 (l/min)	外形寸法 (LxWxH) (mm)	概略質量 (kg)
PET+STAR - 170	162/161	30	540	244	78.7	2286x1829x1656	3079
PET+STAR - 210	206/206	37	690	313	96.1	2286x1829x1656	3079
PET+STAR - 260	234/233	45	770	357	106.0	2286x1829x1656	3079
PET+STAR - 310	261/260	55	950	428	123.4	2286x1829x1656	3079

最高吸込み温度46℃。最高冷却水入口温度，41℃。上記の冷却水量は冷却水温度が35℃の場合です。
高度2,750m 以上に設置する時は，弊社へご連絡下さい。

パッケージ仕様ガイド

PET+STAR® シリーズはブロー成形機用にデザインされました。標準仕様は以下の通りです。

フレームと圧縮部：

- ・フルフローティングスリーブタイプメインベアリング
- ・ステンレススチールプレート吸入／吐出弁
- ・強固なスチールピストンロッド
- ・バランスの取れたランニングギア
- ・水冷のシリンダー&パッキングジャケット
- ・3段圧縮
- ・オイルフリー、ダブルアクティングデザイン
- ・最先端の自己潤滑材料で構成されているシリンダーリングとピストンロッドパッキン
- ・2年間保証（純正潤滑油使用）

潤滑システム：

- ・強制潤滑ベアリング
- ・クランクシャフト駆動オイルポンプ
- ・特大のオイル槽
- ・10ミクロンフィルター、スピンオンタイプ
- ・オイルレベル表示
- ・内部安全弁

空気システム：

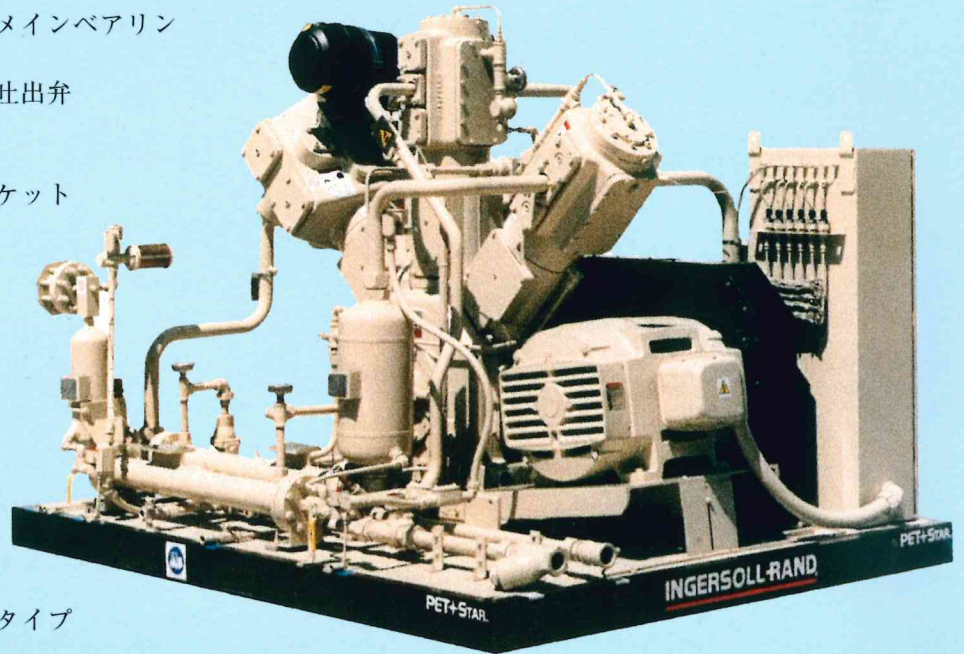
- ・ステンレススチール空気配管と SAE コネクション
- ・ASME 規格によるインタークーラー，9℃CTD
- ・ASME 規格によるアフタークーラー，9℃CTD
- ・吸入空気温度 46℃まで可
- ・吸入フィルター：効率98%/4ミクロン以上
- ・上昇気流型油水分離器と空気脈動抑制ダンパー

制御&電気システム：

- ・マイクロプロセッサ制御盤
- ・2段階風量調節
- ・全電圧始動，制御盤内に設置そして配線
- ・エンクロージャーと配線 IP-54

電動機：

- ・OSHA ベルトガード/V ベルト駆動
- ・自己調節ベルト張力システム
- ・ベルト交換表示
- ・防滴保護型標準（1.15サービス・ファクター）



パッケージデザイン：

- ・基本パッケージ
- ・強固に組み立てられたコンクリートバラスト入りの共通台板
- ・フォークリフト運搬可/アイボルト
- ・吐出配管、冷却水そして電源への単純接続
- ・温度調節弁、サイトフロー表示、電磁シャットオフ弁
- ・ドレン口は下部、冷却水システムのベントは上部
- ・騒音値-83dBA

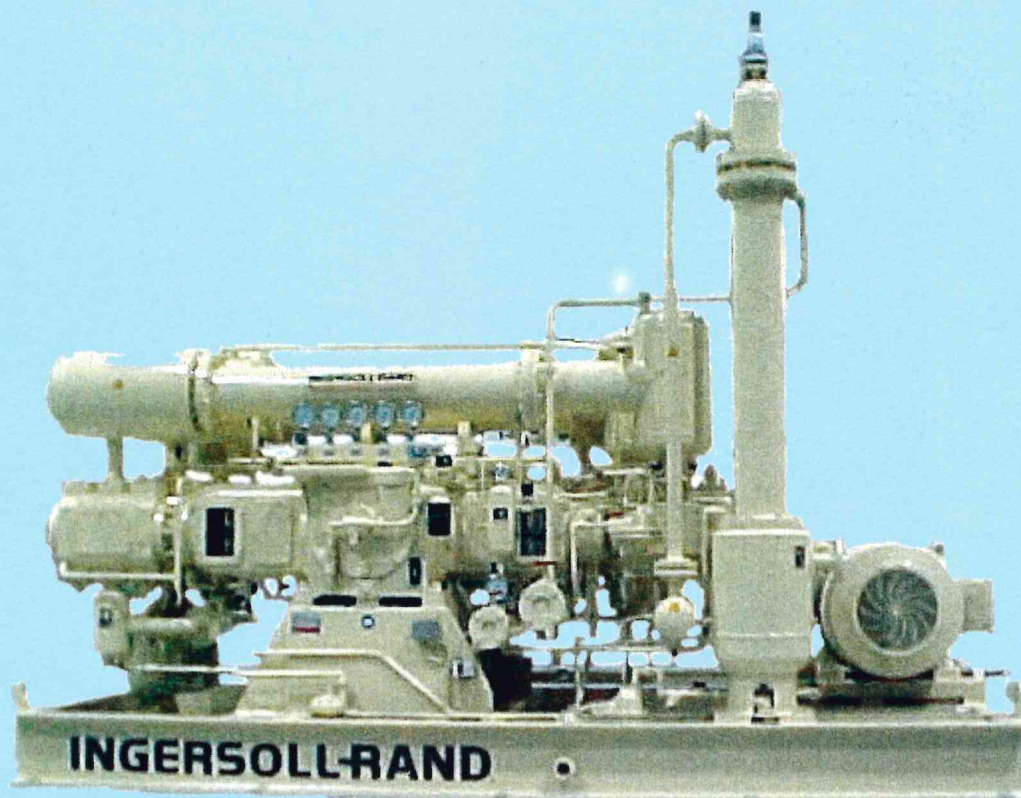
製造基準：

- ・OSHA, ASME そして NEC の基準を満たす
- ・ISO-9001証明書

オプション：

- ・1ミクロン吐出フィルター-シッフルース
- ・冷凍式ドライヤー/圧力下で2℃-シッフルース
- ・エアレシーバー-シッフルース
- ・エアレシーバー/冷凍式ドライヤー/吐出エアフィルター共通の工場組立て補助台板
- ・オイルクーラー-パッケージ内
- ・スターデルタスターター-パッケージ内
- ・クランクケースとシリンダージャケット冷却水ヒーター-パッケージ内
- ・デュアル冷却水フィルター-パッケージ内
- ・全閉外扇型電動機/各電圧

PET★STAR® 4段圧縮 シリーズ290-3100



PET ブロー成形機向けに開発されたパッケージ

特別に PET ブロー成形機の仕様を考慮して製造されています。=PET 業界の要求にお答えします。

高品質空気-100%オイルフリー

無潤滑圧縮部がオイルフリー空気を約束します。
=システムへのオイル混入から発生する不良ボトルを無くします。

完全パッケージ化

3段階のパッケージから選択できます。
ベーシック：コンプレッサーと電動機のみ
インタミディエイト：ドライヤーとタンク付き
トータル：ドライヤー、タンクと冷却水システム付き

単純施工

莫大な施工費用の削減。単純なデザインで複雑な施工が必要ありません。

PET 業界の要求を満たす信頼性

4段圧縮は各段の運転温度を最小に抑さえ3段圧縮コンプレッサーに比べて、部品の消耗を押さ効率を挙げます。

=年間運転コストの削減

連続運転使用

24時間完全負荷運転に耐え得る設計です。
=最適の生産性

制御盤

圧縮機を連続的にモニタリングしパッケージの健全性をチェックします。また各ゲージはパッケージの温度と圧力を正確にモニタリングしトラブルを前もって検知します。
=圧縮機の運転状況を正確にモニタリングします。

各構成部の優越性

取り外し可能なクーラーのチューブバンドル、ステンレス・スチールバルブ、各圧縮部間のパルセーションダンパー（ガルバナイズ処理）
=保守時間と費用の削減

冷凍式ドライヤー

PET 業界で要求される圧力下で2℃の露点
=効率良い運転時間と顧客の満足

INGERSOLL-RAND®
AIR COMPRESSORS

PET★STAR® 4 段圧縮 シリーズ290-3100

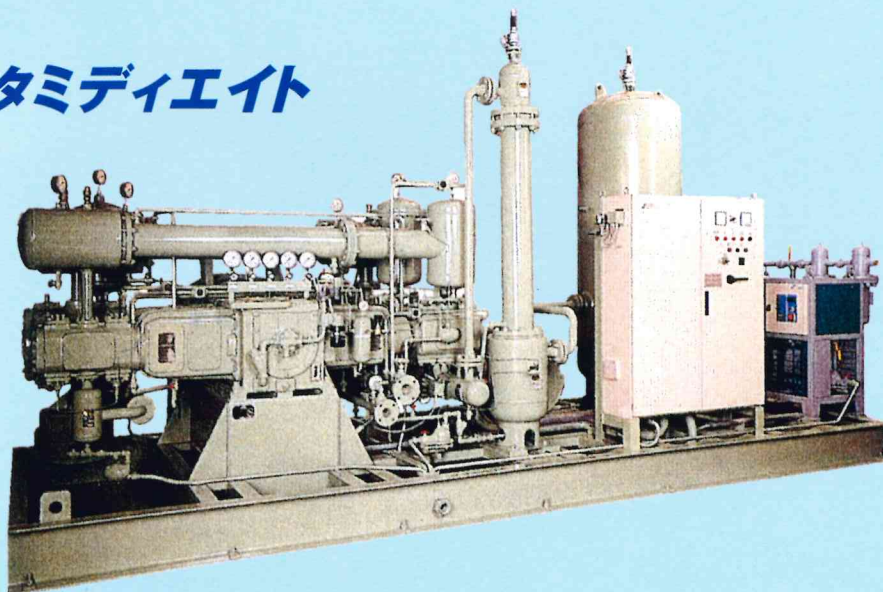
パッケージ仕様ガイド

PET★STAR® シリーズは PET ブロー成形機用にデザインされています。標準仕様は以下のようになります。

ベーシックパッケージ (ページ1の写真を参照)

ベーシックパッケージはクリーンオイルフリー空気を供給します。まずコンプレッサーは耐久性に優れた4段圧縮機で以下の仕様を含みます。吸入フィルター、クーラー (取り外し可能なバンドル)、セパレーター、ドレントラップ、ガルバナイズした吸入/吐出ボトル、各段の安全弁。加えて、制御盤が各段の温度と圧力を、サイトフローで冷却水をモニタリングします。また、起動方式に合わせてスターターと制御盤を製作します。

インタミディエイト



インタミディエイトパッケージ

インタミディエイトパッケージはベーシックパッケージ以外にレシーバー、冷凍式ドライヤーを含みます。

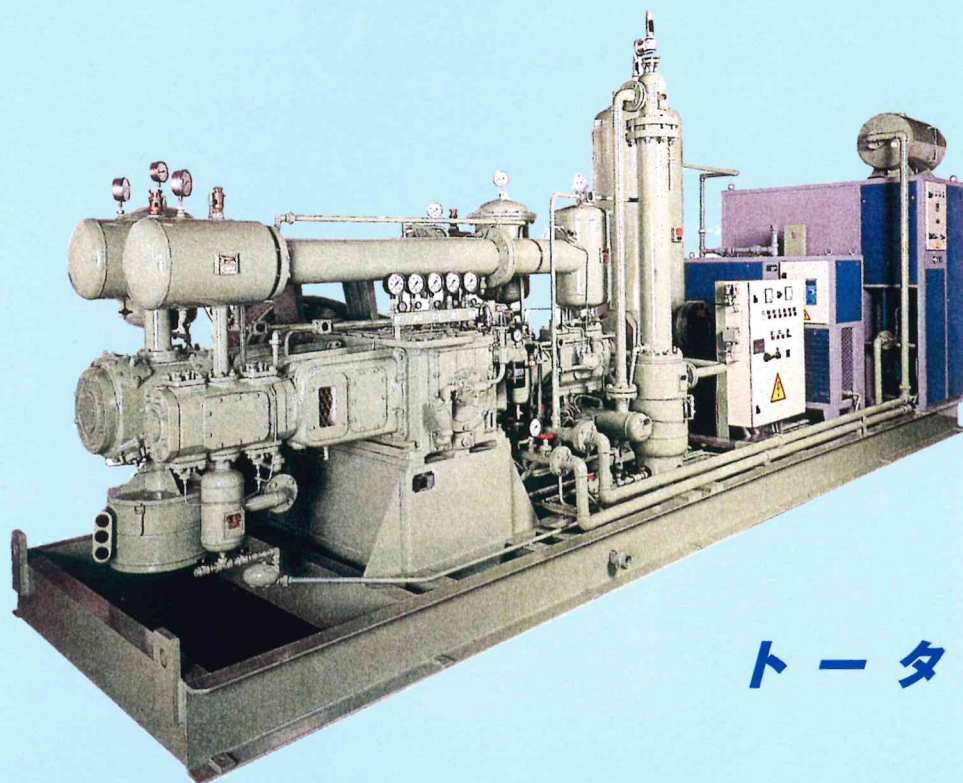
トータルパッケージ

トータルパッケージはインタミディエイトパッケージ以外に密閉冷却水システムを含みます。この冷却システムは冷却水の供給が困難な場所や水の質が悪いところに最適です。

共通仕様:

- * 保守を単純化したシンプルパッケージ
- * NEMA 4 エンクロージャーによる配線済みの制御盤とスターター
- * 屋外使用にも適した TEFC (IP55) 電動機
- * 取り外し可能なチューブバンドル付きのクーラー
- * 各段と圧縮部間にあるガルバナイズ処理した吸入/吐出ボトル
- * 7 Bar 減圧弁システム (オプション)
- * 制御方法は吐出圧を2ヵ所選択できる (27bar (g) と42bar (g)) 自動二重制御。従って、二つの異なる圧力システムに供給が素早く可能。
- * スターターはスターデルタ。IP-54エンクロージャーに手動ブレーカー、フューズ、電圧計、電流計そしアワーメータを含む。
- * 2年間の保証期間 (弊社純正潤滑油使用)

技術仕様ガイド



トータル

セレクション

型式	風量 (M ³ /hr) 40 Bar(g)	消費電力 (kW)	回転数 (rpm)	ピストン 押除け量 (M ³ /hr)	冷却水 (l/min)	外形寸法 (LxWxH) (mm)	概略質量 (kg)
PET+ STAR - 290	282	49.8	370	324	67	4140x1900x3170	5175
PET+ STAR - 380	370	66.0	490	429.3	89	4140x1900x3170	5350
PET+ STAR - 470	462	82.8	615	588.9	112	4140x1900x3170	5400
PET+ STAR - 550	546	99.5	725	635.1	134	4140x1900x3170	5600
PET+ STAR - 590	582	100.0	640	702	134	1410x1900x3300	6150
PET+ STAR - 680	678	119.8	750	828	162	4140x1900x3300	6250
PET+ STAR - 696	695	119.8	605	817.5	161	4140x1900x3300	6300
PET+ STAR - 740	732	127.8	640	864.9	170	4140x1900x3300	6300
PET+ STAR - 828	825	146.9	720	972.9	197	4140x1900x3300	6450
PET+ STAR - 860	858	154.3	750	1013.4	207	4140x1900x3300	6450
PET+ STAR - 1040	1032	180.1	725	1270	242	4060x2425x3300	7800
PET+ STAR - 1260	1254	212.0	740	1630	284	4150x2425x3300	8400
PET+ STAR - 1840	1835	286.0	355	1962	394	6400x2455x3890	19500
PET+ STAR - 2020	2016	313.7	390	2016	434	6400x2455x3890	20000
PET+ STAR - 2300	2298	357.7	445	2808	499	6400x2455x3890	20000
PET+ STAR - 2840	2838	442.6	550	3468	607	6400x2455x3890	20000
PET+ STAR - 3100	3096	482.6	600	3786	671	6400x2455x3890	21000

最高吸込み温度46℃。最高冷却水温度41℃。
高度2,750m以上に設置する時は弊社へご連絡下さい。

Compressed Air Solutions for the Blow Molding Industry

INGERSOLL-RAND®

PET★STAR

- 圧縮機、ドライヤー、フィルターなど
- 圧縮機とシステム全体の制御
- 簡単、低コスト施工
- エアシステムモニタリング
- 予想可能な維持計画
- インガソールランド純正部品
- システム効率の向上
- 保証期間の延長

御注意 1. インガソール・ランド社の圧縮機は呼吸空気製造には適しておりません。
2. インガソール・ランド社はこの圧縮機を呼吸空気製造用として使用することに関していかなる責任も負いません。

INGERSOLL-RAND®
AIR COMPRESSORS

PETSTARABC.doc
May 11, 2000

IRE アイアールイージャパン株式会社
東京都大田区矢口3丁目28番1号
〒146-0083 直島アーバンテック矢口1F
IRE JAPAN LTD. Tel:03-5482-7271 Fax03-5482-7651